

後期高齢者医療制度の保険料を金融機関等の窓口で納付されている方へ

保険料の納付は、安全・確実・便利な口座振替（自動払込）をご利用ください。

- ・口座振替（自動払込）をご利用になりますと、ご指定の口座から自動的に保険料が引き落とされます。

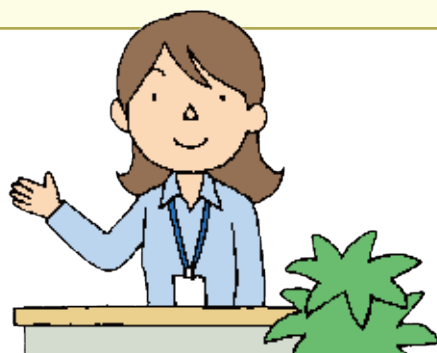
安全です！ 納付のたびに現金を持ち歩く必要がありません。

確実です！ お納め忘れの心配がありません。

便利です！ 納付のたびに金融機関へ出向く必要がありません。



※これまでの健康保険（国民健康保険、他市町村での後期高齢者医療保険、会社の健康保険など）を口座振替（自動払込）で納付されていた方であっても、改めてお申し込みが必要となります。



口座振替（自動払込）のお手続きについては、お住まいの市区町村の後期高齢者医療担当窓口へお問い合わせください。

大阪府後期高齢者医療広域連合

〒540-0028

大阪府中央区常盤町1丁目3番8号 中央大通FNビル8階

電話 (06)4790-2031 (給付課)

(06)4790-2028 (資格管理課)

(06)4790-2029 (総務企画課)

FAX (06)4790-2030 (共通)

<https://www.kouikirengo-osaka.jp/>