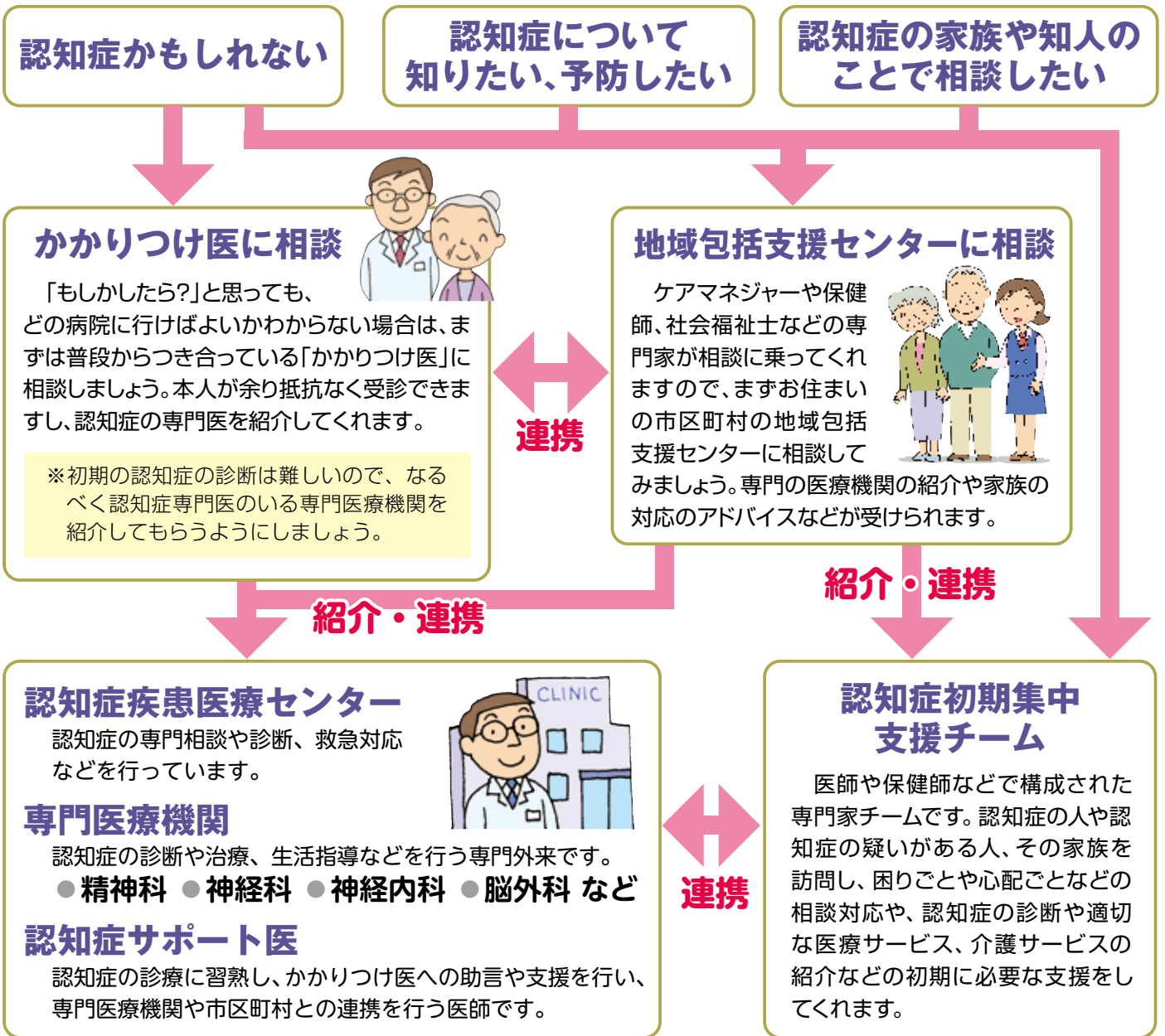


# 認知症について どこに相談すればよいの？



まずは、かかりつけ医か地域包括支援センター、認知症初期集中支援チームなどに相談しましょう。それぞれの状況に応じて、以下のように専門医療機関などにつないでくれますので、専門医による診察や治療、支援などが受けられます。



これも  
知って  
おきたい

**全国のもの忘れ外来一覧** (公益社団法人 認知症の人と家族の会サイトより)  
全国のもの忘れ外来、認知症外来、認知症疾患医療センターなどが検索できます。  
[https://www.alzheimer.or.jp/?page\\_id=2825](https://www.alzheimer.or.jp/?page_id=2825)



## 認知症ケアパス

認知症ケアパスとは、認知症の発症予防から人生の最終段階までの進行に応じ、住んでいる地域で受けられるサービス・支援などの流れをわかりやすくまとめたものです。自治体ごとに作成しており、ホームページなどに掲載しているほか、地域包括支援センターなどでも情報提供しています。